

Sắp xếp Tuyển sinh cho Lớp Mẫu giáo (K1) tại các Trường Mẫu giáo Năm học 2025/26



Education Bureau
The Government of the
Hong Kong Special Administrative Region
of the People's Republic of China

In case of any discrepancy between the English version and the other language version, the English version shall prevail.

(Vietnamese)

Lời nói đầu

- Bộ Giáo dục (EDB) sẽ tiếp tục thực hiện việc sắp xếp tuyển sinh cho các lớp mẫu giáo (K1) tại các trường mẫu giáo (KG) cho năm học 2025/26 (sau đây gọi là “Sắp xếp Tuyển Sinh K1 năm 2025/26”) nhằm hỗ trợ quá trình tuyển sinh của các KG và hỗ trợ phụ huynh đảm bảo chỗ học KG cho con mình một cách kịp thời.
- Phụ huynh muốn đăng ký cho con vào lớp K1 trong KG tham gia Đề án Giáo dục Mầm non (Đề Án) cho năm học 2025/26 nên thực hiện theo quy trình dưới đây. Quy trình này áp dụng cho tất cả các KG phi lợi nhuận tham gia Đề Án (Đề Án-KG).

Quy trình

- EDB sẽ cấp một hồ sơ đăng ký cho mỗi trẻ em được hưởng giáo dục tại Hồng Kông và tất cả các Đề Án-KG chỉ nhận những trẻ có hồ sơ đăng ký hợp lệ.
- Phụ huynh phải đăng ký với EDB xin cấp “Giấy chứng nhận Đăng ký Nhập học KG” (RC) trong thời gian từ **tháng 9 tới tháng 11 năm 2024**. Nếu trẻ đủ điều kiện hưởng giáo dục tại Hồng Kông nhưng không được cấp RC do không đủ điều kiện nhận trợ cấp theo Đề Án, EDB sẽ cấp một Thẻ Nhập học KG (AP) để trẻ đăng ký và nhập học vào một Đề Án-KG, tuy nhiên phụ huynh sẽ phải trả học phí đầy đủ trước khi được trừ khoản trợ cấp theo Đề Án như được ghi trên Giấy Chứng nhận Học phí của KG tiếp nhận trẻ.
- RC được sử dụng để đăng ký cho K1 trong các Ngày Đăng ký Tập trung (từ ngày 2 đến ngày 4 tháng 1 năm 2025). Do việc xử lý RC cần nhiều thời gian, phụ huynh nên nộp đơn đăng ký xin cấp RC cho EDB muộn nhất vào ngày **29 tháng 11 năm 2024**. Nếu không, RC/AP có thể không được cấp trước các Ngày Đăng ký Tập trung cho K1.

- Phụ huynh nên tìm hiểu từ các KG về cơ chế tuyển sinh của trường, bao gồm quy trình, tiêu chí, sắp xếp phòng vấn, phí đăng ký, v.v. Phụ huynh nên có sẵn các mẫu đơn đăng ký và nộp đơn xin nhập học theo các yêu cầu do từng KG quy định.
- KG sẽ thông báo tới các phụ huynh kết quả tuyển sinh trước ngày 13 tháng 12 năm 2024.
- Khi nhận được thông báo nhập học, sau khi cân nhắc kỹ lưỡng, phụ huynh nên chọn một KG để đăng ký học. Phụ huynh sẽ phải nộp RC/AP và trả phí tuyển sinh tại KG để hoàn tất thủ tục đăng ký trong các Ngày Đăng ký Tập trung (từ ngày 2 đến ngày 4 tháng 1 năm 2025). Biện pháp này nhằm ngăn chặn việc một học sinh có thể được giữ chỗ tại nhiều trường khác nhau, gây ảnh hưởng đến các trẻ khác.

- EDB sẽ cung cấp thông tin về chỗ còn trống K1-K3 vào khoảng đầu tháng 2 năm 2025 trở đi (tức là sau các Ngày Đăng ký Tập trung). Nếu cần thiết, phụ huynh có thể nhận thông tin qua trang web của EDB, các Văn phòng Giáo dục Khu vực và qua đường dây nóng.

Điều kiện trẻ em nào đủ điều kiện để nộp đơn?

- Trẻ cần đáp ứng các điều kiện sau đây:
 - Là cư dân Hồng Kông có quyền cư trú, quyền định cư hoặc giấy phép hợp lệ để được cư trú vô điều kiện (ngoại trừ điều kiện về thời hạn cư trú) tại Hồng Kông; trẻ em có “Giấy phép Hai chiều” và lưu trú tại Hồng Kông theo diện visa Du lịch/Thăm quan hoặc như là du khách không đủ điều kiện để được cấp RC hoặc AP;
 - sinh vào hoặc trước ngày 31 tháng 12 năm 2022.

Lấy mẫu đơn tại đâu?

- Mẫu đơn đăng ký và các hướng dẫn có sẵn tại các Văn phòng Quận, Bưu điện và các Văn phòng Giáo dục Khu vực của EDB. Chúng cũng có thể được tải xuống tại trang web của EDB (www.edb.gov.hk/applyRC/2526/en).

- Người nộp đơn có thể nộp đơn trực tuyến (tại địa chỉ: <https://eform.cefs.gov.hk/form/edb005/en/>).

Trong điều kiện bình thường, thời gian xử lý đơn trực tuyến (với chữ ký điện tử “iAM Smart+” và đầy đủ các tài liệu hỗ trợ) sẽ ngắn hơn thời gian xử lý hồ sơ giấy.



Làm thế nào để nộp các mẫu đơn đã hoàn thành?

- Người nộp đơn có thể gửi toàn bộ các đơn đăng ký đã hoàn thành cùng với bản sao các giấy tờ tùy thân cần thiết qua đường bưu điện tới EDB, P.O. Box 23179, Wan Chai Post Office, Hong Kong.

- Người nộp đơn có thể bỏ toàn bộ giấy tờ liên quan vào một bì thư có niêm phong và ghi rõ “Application for the Registration Certificate for Kindergarten Admission” và bỏ vào hộp nhận đơn tại văn phòng của EDB tại 14/F, Wu Chung House, 213 Queen’s Road East, Wan Chai, Hong Kong (Giờ mở cửa của hộp nhận đơn: từ Thứ Hai đến Thứ Sáu, 8:30 sáng tới 6:00 chiều; nghỉ vào Thứ Bảy, Chủ Nhật và Ngày Lễ).

Ngoài ra, người nộp đơn còn có thể nộp đơn trực tuyến.

Khi nào cần nộp các mẫu đơn đăng ký?

- Mẫu đơn đăng ký xin cấp RC/AP được mở kể từ tháng 9 năm 2024, và thông tin chi tiết sẽ được đăng tải tại trang web của EDB.

Khi nào có kết quả đăng ký?

- Sau khi nhận được hồ sơ đăng ký với các thông tin cần thiết và giấy tờ được cung cấp đầy đủ, thông thường EDB cần sáu tới tám tuần để xử lý đơn đăng ký và gửi RC/AP cho người nộp đơn qua đường bưu điện.

Giải đáp thắc mắc

- Để biết chi tiết về Sắp xếp Tuyển sinh K1 2025/26 và đăng ký xin cấp RC, vui lòng tham khảo tại trang web của EDB (www.edb.gov.hk/k1-admission_e) hoặc gọi tới EDB qua số 3540 6808 / 3540 6811 (Giờ làm việc: Thứ Hai đến Thứ Sáu, từ 8:30 sáng tới 1:00 chiều, 2:00 chiều to 6:00 chiều; đóng cửa vào Thứ Bảy, Chủ Nhật và Ngày Lễ) hoặc hệ thống tư vấn tự động 24 giờ qua số 2891 0088. Phụ huynh của học sinh không nói tiếng Trung có thể gọi điện đến Đường dây nóng của EDB qua số 2892 6676 để được giải đáp các thắc mắc về việc nhập học KG.

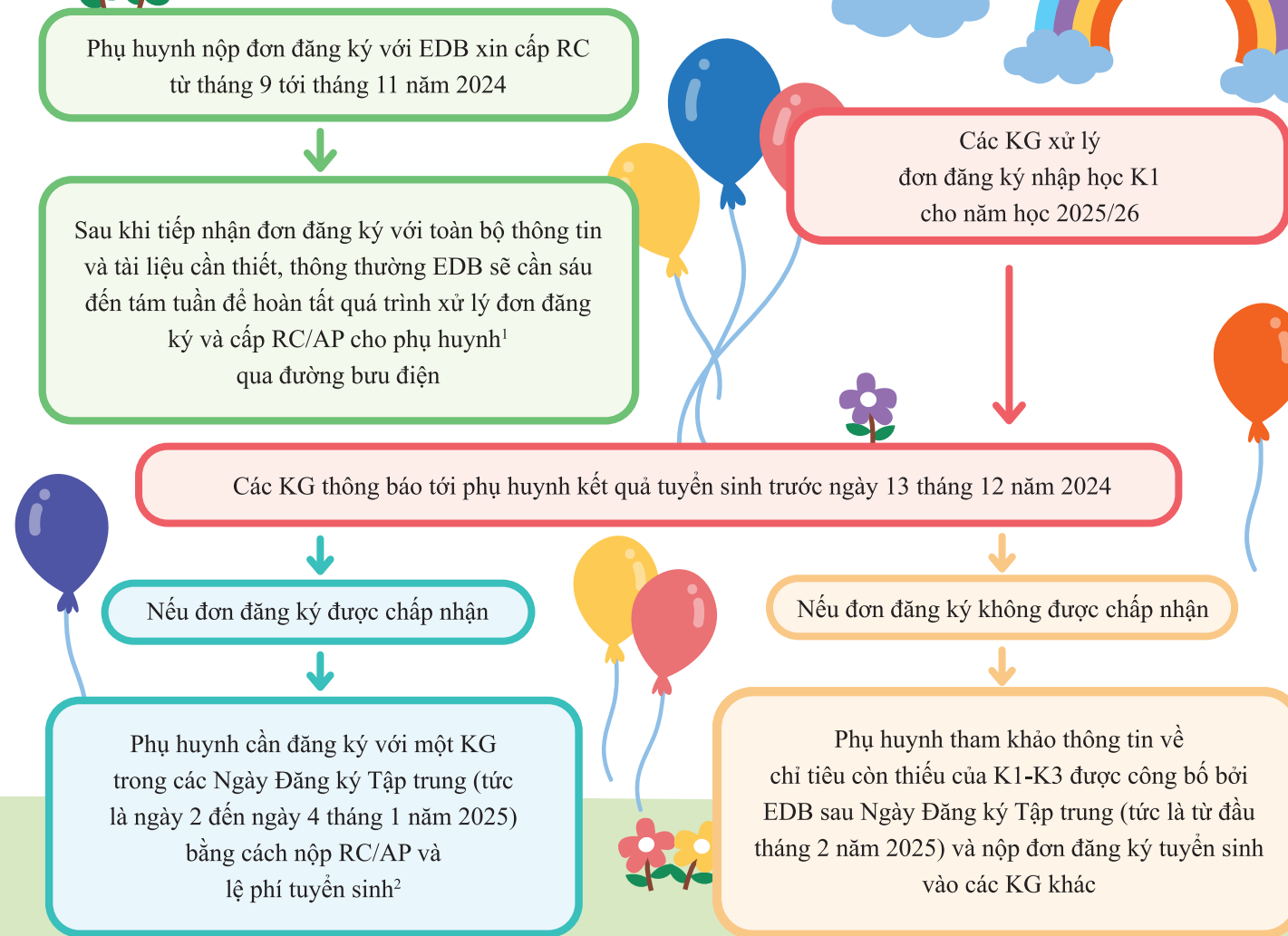
- Phụ huynh cũng có thể gọi đến các Văn phòng Giáo dục Khu vực hoặc Văn phòng Liên kết cho các Trường Mẫu giáo và các Trung tâm Chăm sóc Trẻ em của EDB (số điện thoại liên hệ có thể được tìm thấy trên trang web của EDB

www.edb.gov.hk/k1-admission_e).



Sắp xếp Tuyển sinh các Lớp Mẫu giáo (K1) tại các Trường Mẫu giáo Năm học 2025/26

Sơ đồ quy trình



¹ Trong trường hợp phụ huynh không thể nộp RC/AP vào KG mà con đã được nhận trong các Ngày Đăng ký Tập trung, KG này có thể không hoàn tất được việc đăng ký cho con. Do vậy, phụ huynh cần phải nộp đơn đăng ký cho EDB trong khung thời gian quy định.

² Trong trường hợp trẻ được nhận sau các Ngày Đăng ký Tập Trung, phụ huynh của trẻ vẫn phải nộp RC/AP để đăng ký nhập học cho trẻ. Nếu phụ huynh có ý định chuyển trường cho con sau khi đã đăng ký với một KG, thì họ phải lấy lại RC/AP từ KG đã đăng ký. Sau khi lấy lại RC/AP từ KG, KG này sẽ không tiếp tục giữ chỗ cho trẻ. Thông thường, lệ phí tuyển sinh đã nộp cho KG mà phụ huynh đã đăng ký sẽ không được hoàn trả.